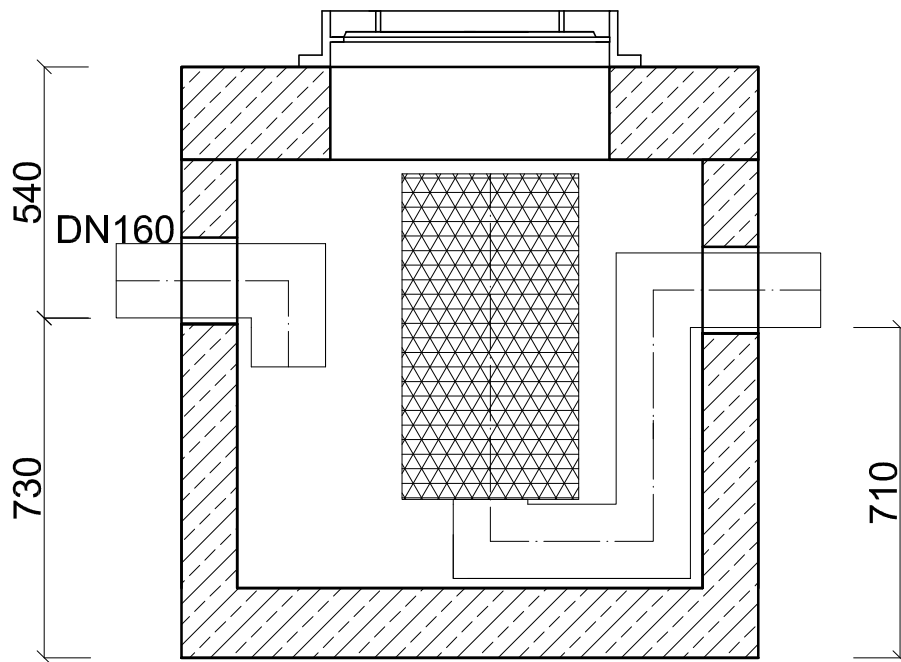
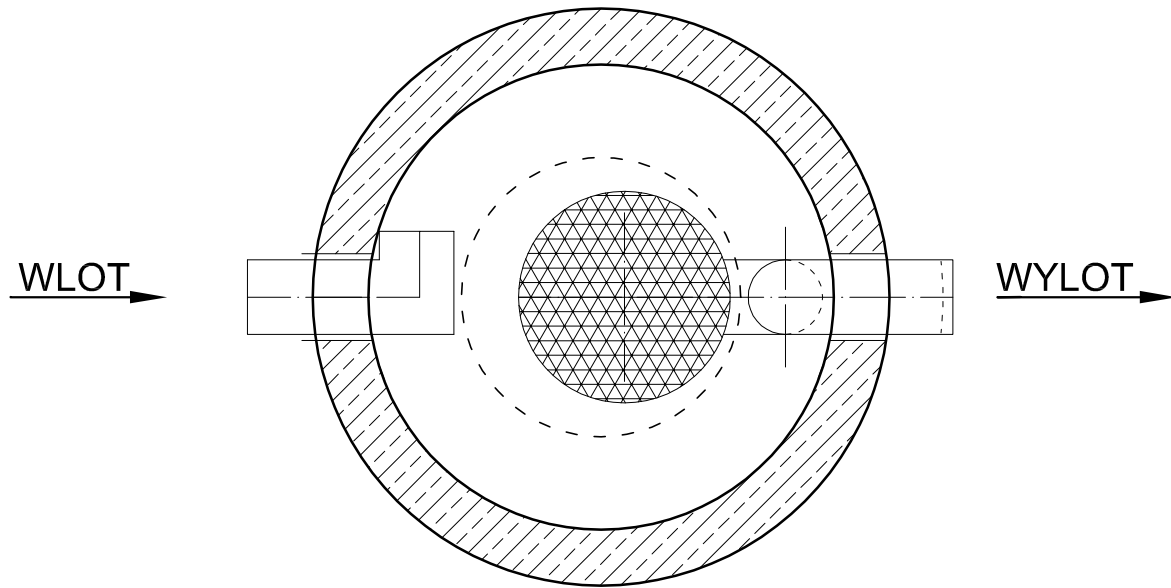


Wysokosprawny separator koalescencyjny z osadnikiem
ESK-H 1,5/150



Wysokosprawny separator koalescencyjny z osadnikiem, posiada Deklarację Właściwości Użytkowych oraz oznakowanie CE na zgodność z normą PN-EN 858-1:2005/A1:2007. Skuteczność usuwania substancji ropopochodnych przy badaniu wg PN-EN 858-1 (dla NS): >99,9%.
Możliwość zwiększenia zagłębienia przez zastosowanie dodatkowych kręgów nadbudowy.
Automatyczne zamknięcie pływakowe na wylocie separatora.
Wyposażenie wewnętrzne z PEHD oraz stali nierdzewnej.
Opcjonalnie urządzenie można wyposażyć w instalację alarmową.
Światło wjazdu Ø625 mm.

Korpus urządzenia z prefabrykowanych elementów betonowych i żelbetowych wykonywany zgodnie z aprobatą techniczną IK oraz normą PN-EN 1917.
- beton klasy C35/45
- klasa ekspozycji betonu (wg PN-EN 206:2014-04): XC4, XA1, XF1, XD3, XS3
- nasiąkliwość betonu (wg PN-88/B-06250): <5%
- stopień wodoprzepuszczalności betonu (wg PN-88/B-06250): W8
- stopień mrozoodporności betonu w wodzie (wg PN-88/B-06250): F150
- stopień mrozoodporności betonu w 2% NaCl (wg PN-88/B-06250): F50
- wskaźnik w/c (wg PN-EN 206:2014-04): ≤ 0,45
- zbrojenie ze stali AIII/AIIIN.

Q_{nom} : 1,5 dm ³ /s	Q_{max} : 1,5 dm ³ /s
Pojemność olejowa: 180 dm ³	Pojemność części osadowej: 160 dm ³

Nazwa:
Wysokosprawny separator koalescencyjny z osadnikiem
ESK-H 1,5/150

Wersja:
16/08

