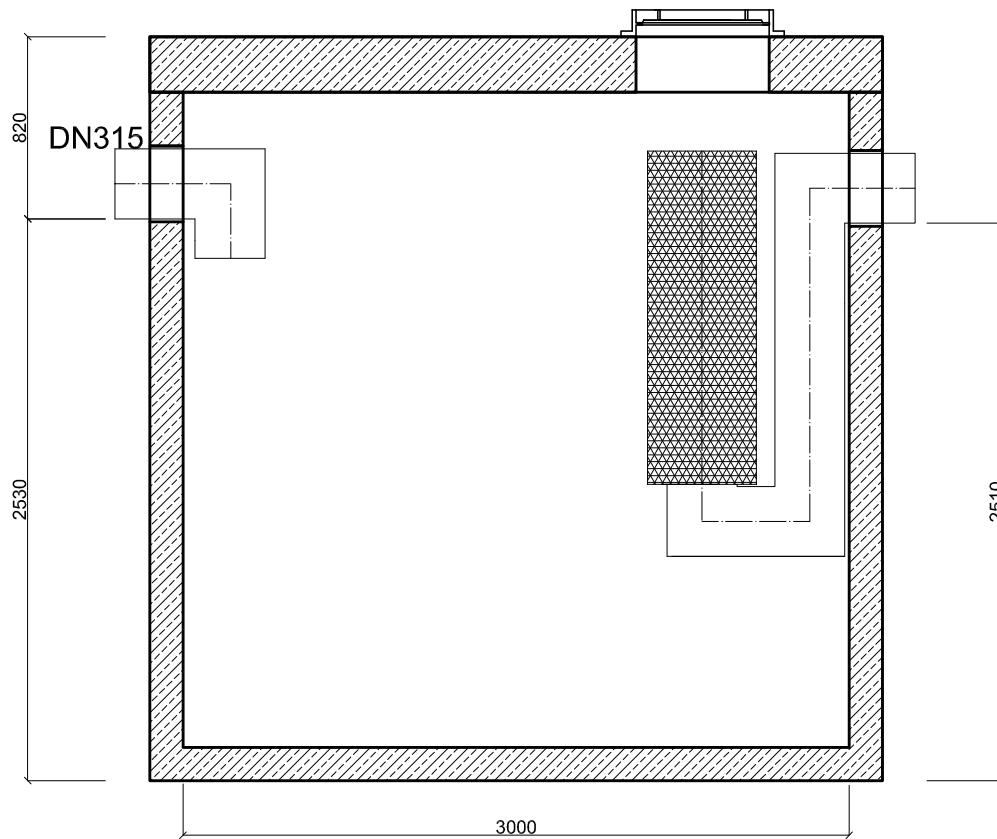
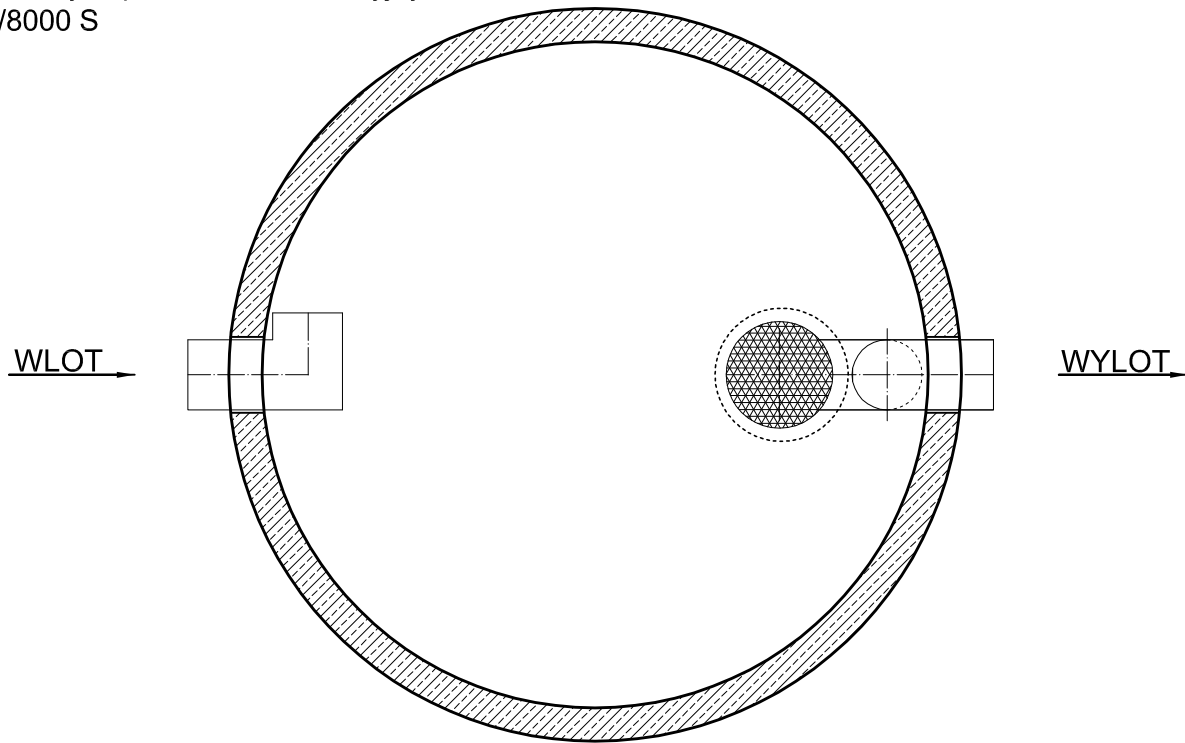


Wysokosprawny separator koalescencyjny z osadnikiem  
ESK-H 80/8000 S



Wysokosprawny separator koalescencyjny z osadnikiem, posiada Deklarację Właściwości Użytkowych oraz oznakowanie CE na zgodność z normą PN-EN 858-1:2005/A1:2007. Skuteczność usuwania substancji ropopochodnych przy badaniu wg PN-EN 858-1 (dla NS): >99,9%. Możliwość zwiększenia zagłębienia przez zastosowanie dodatkowych kręgów nadbudowy. Automatyczne zamknięcie pływakowe na wylocie separatora. Wyposażenie wewnętrzne z PEHD oraz stali nierdzewnej. Opcjonalnie urządzenie można wyposażyć w instalację alarmową. Światło wjazdu  $\varnothing 625$  mm.

Korpus urządzenia z prefabrykowanych elementów betonowych i żelbetowych wykonywany zgodnie z aprobatami technicznymi IK, ITB, IBDiM.  
- beton klasy C35/45  
- klasa ekspozycji betonu (wg PN-EN 206:2014-04): XC4, XA1, XF1, XD3, XS3  
- nasiąkliwość betonu (wg PN-88/B-06250): <5%  
- stopień wodoprzepuszczalności betonu (wg PN-88/B-06250): W8  
- stopień mrozoodporności betonu w wodzie (wg PN-88/B-06250): F150  
- stopień mrozoodporności betonu w 2% NaCl (wg PN-88/B-06250): F50  
- wskaźnik w/c (wg PN-EN 206:2014-04):  $\leq 0,45$   
- zbrojenie ze stali AIII/AIIIN.

$Q_{nom}$ : 80 dm <sup>3</sup> /s	$Q_{max}$ : 80 dm <sup>3</sup> /s
Pojemność olejowa: 4460 dm <sup>3</sup>	Pojemność części osadowej: 8380 dm <sup>3</sup>

Nazwa:  
Wysokosprawny separator koalescencyjny z osadnikiem  
ESK-H 70/7000 S

Wersja:  
16/08

