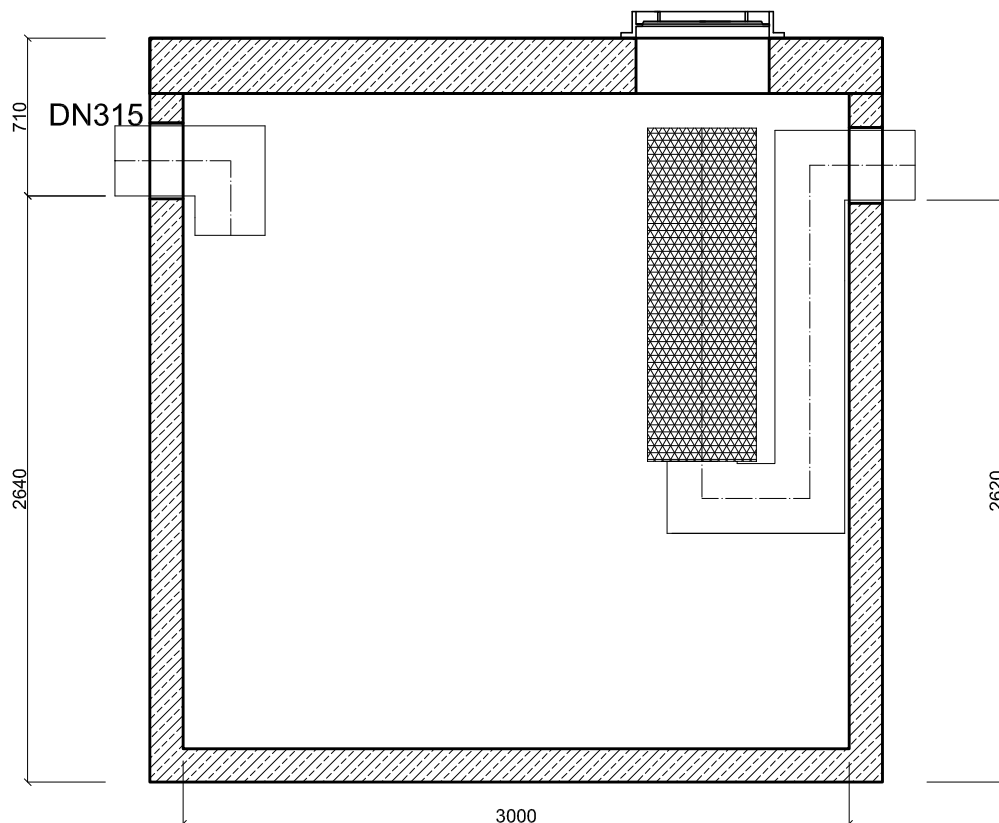
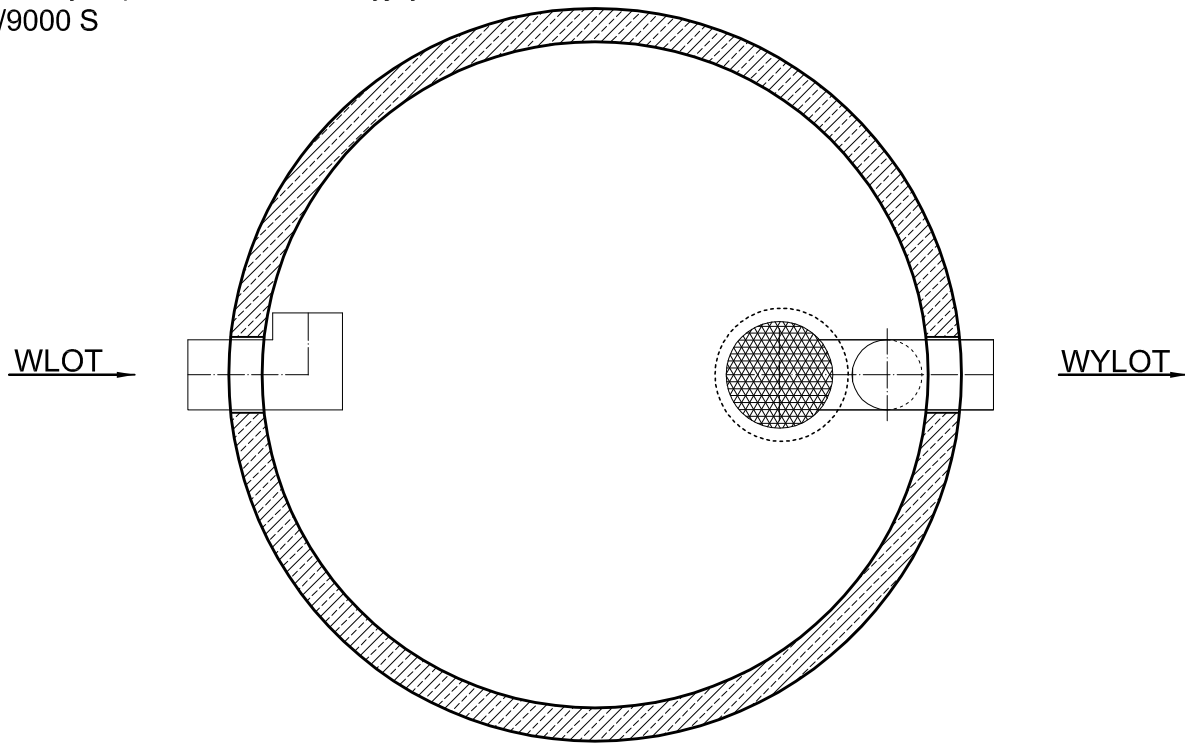


Wysokosprawny separator koalescencyjny z osadnikiem
ESK-H 90/9000 S



Wysokosprawny separator koalescencyjny z osadnikiem,
posiada Deklarację Właściwości Użytkowych
oraz oznakowanie CE na zgodność z normą PN-EN 858-1:2005/A1:2007.
Skuteczność usuwania substancji ropopochodnych przy badaniu wg PN-EN 858-1 (dla NS): >99,9%.
Możliwość zwiększenia zagłębienia przez zastosowanie dodatkowych kręgów nadbudowy.
Automatyczne zamknięcie pływakowe na wylocie separatora.
Wyposażenie wewnętrzne z PEHD oraz stali nierdzewnej.
Opcjonalnie urządzenie można wyposażyć w instalację alarmową.
Światło wjazdu $\varnothing 625$ mm.

Korpus urządzenia z prefabrykowanych elementów betonowych i żelbetowych
wykonywany zgodnie z aprobatami technicznymi IK, ITB, IBDiM.
- beton klasy C35/45
- klasa ekspozycji betonu (wg PN-EN 206:2014-04): XC4, XA1, XF1, XD3, XS3
- nasiąkliwość betonu (wg PN-88/B-06250): <5%
- stopień wodoprzepuszczalności betonu (wg PN-88/B-06250): W8
- stopień mrozoodporności betonu w wodzie (wg PN-88/B-06250): F150
- stopień mrozoodporności betonu w 2% NaCl (wg PN-88/B-06250): F50
- wskaźnik w/c (wg PN-EN 206:2014-04): $\leq 0,45$
- zbrojenie ze stali AIII/AIIIN.

Q_{nom} : 90 dm ³ /s	Q_{max} : 90 dm ³ /s
Pojemność olejowa: 4460 dm ³	Pojemność osadowa: 9150 dm ³

Nazwa:
Wysokosprawny separator koalescencyjny z osadnikiem
ESK-H 90/9000 S

Wersja:
16/08

