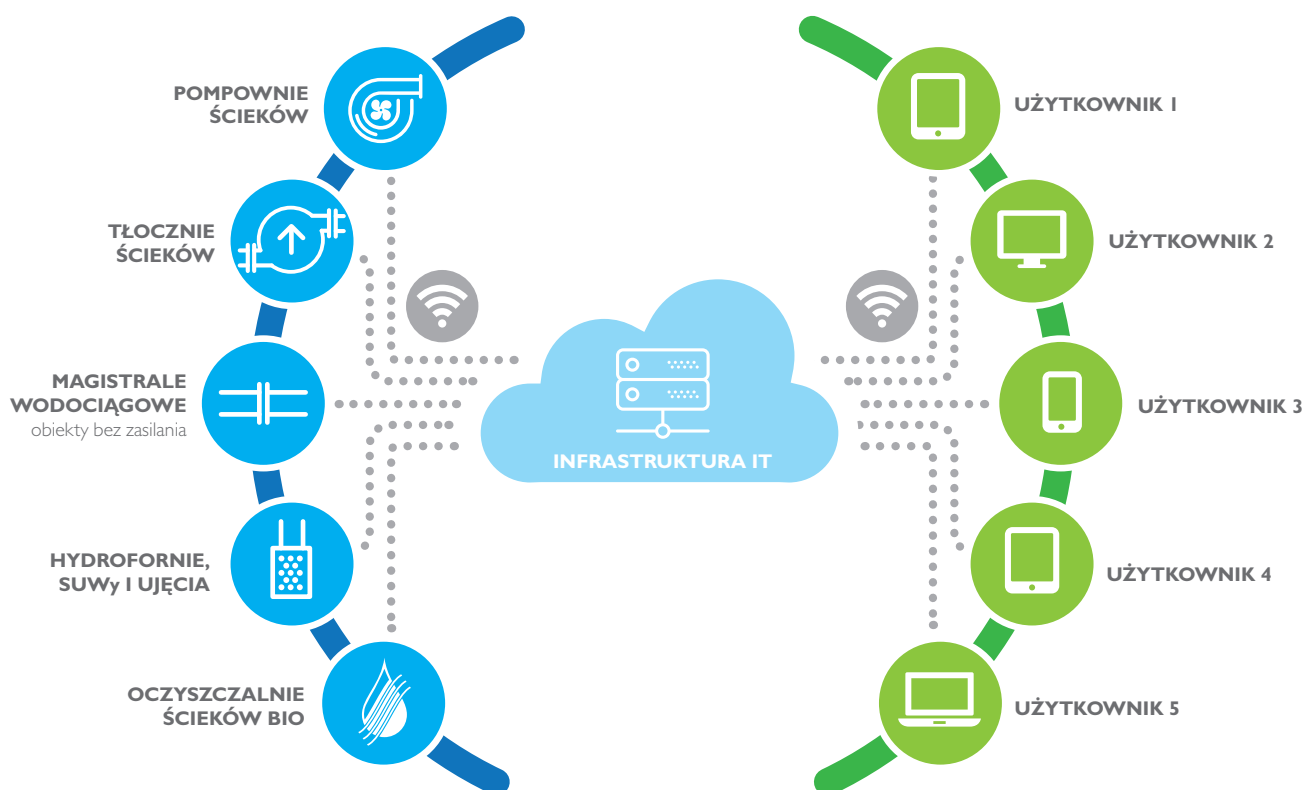




System monitoringu i zarządzania Bumerang

Monitoring parametrów pracy oraz zdalne sterowanie urządzeniami to nieodłączne elementy nowoczesnych systemów wod-kan, umożliwiające ekonomiczne i sprawne zarządzanie obiektami sieci. Dane pochodzące z monitoringu są nie tylko wsparciem dla bieżącej eksploatacji systemu, można je również wykorzystać w długoterminowych planach rozwoju i optymalizacji utrzymania sieci.

Instalacje monitoringu i zdalnego sterowania dostarczane są z urządzeniami produkcji Ecol-Unicon. Ponadto istnieje możliwość wpięcia do systemu obiektów istniejącej infrastruktury.



Korzyści



obniżenie kosztów eksploatacji obiektów przez zmniejszenie liczby wyjazdów serwisowych



wydłużenie bezawaryjnego czasu pracy monitorowanych urządzeń



zwiększenie bezpieczeństwa ekologicznego poprzez skrócenie czasu reakcji służb technicznych w przypadku awarii



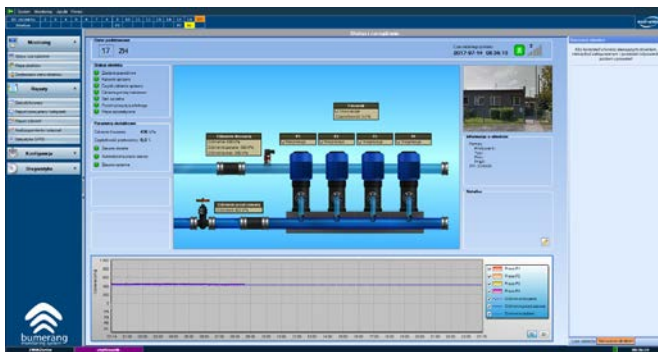
efektywne zarządzanie układem urządzeń monitorowanych w ramach jednego systemu

Sposób działania

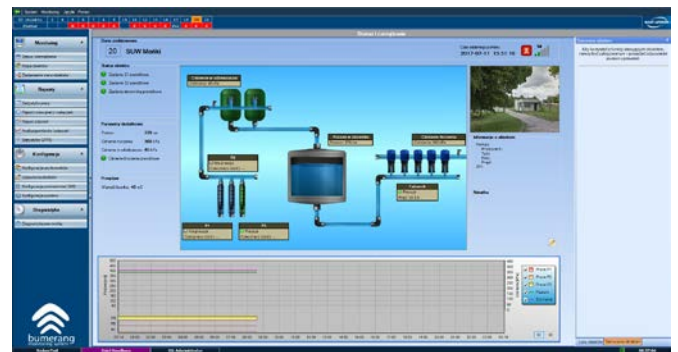
Na monitorowanych obiektach instalowane są urządzenia pomiarowe i moduły telemetryczne umożliwiające pozyskiwanie danych oraz zdalne sterowanie obiektami kanalizacji sanitarnej oraz wodociągowej. W przypadku pompowni lub tłoczni użytkownik może między innymi uruchamiać i testować pompy, blokować pracę obiektu lub czujników pływakowych, wyłączać sygnalizację alarmową. Zbierane dane przekazywane są za pośrednictwem sieci GSM do systemu dyspozytorskiego.

Oprogramowanie na bieżąco śledzi zmiany zachodzące w bazie danych i przedstawia aktualne statusy obiektów. W razie wystąpienia zdarzeń niepożądanych generuje odpowiednie alarmy. Użytkownik ma możliwość podpięcia do systemu nieograniczonej ilości obiektów.

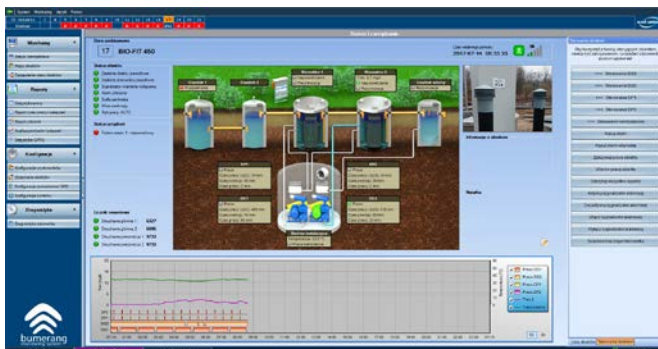
Wraz z systemem Bumerang dostarczana jest stacja dyspozytorska z niezbędnym oprogramowaniem.



Zestaw hydroforowy - przedsiębiorstwo wodociągowe, powiat świdnicki



SUW - przedsiębiorstwo wodociągowe, powiat moniecki



Oczyszczalnia ścieków - osiedle mieszkaniowe, powiat gdański



Tłocznia ścieków - przedsiębiorstwo wodociągowe, powiat białostocki

Zalety



prosty interfejs użytkownika



możliwość podłączenia nieograniczonej liczby obiektów



niskie koszty instalacji i eksploatacji systemu



bezpieczeństwo gromadzonych danych



jedno okno aktywnych alarmów dla wszystkich obiektów



możliwość uruchomienia modułu SMS



Ecol-Unicon Sp. z o.o.
ul. Równa 2
80-067 Gdańsk
T: +48 58 340 48 30
bok@ecol-unicon.com



www.ecol-unicon.com