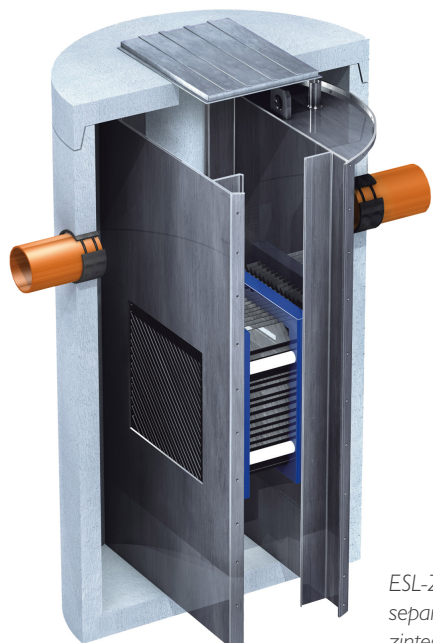
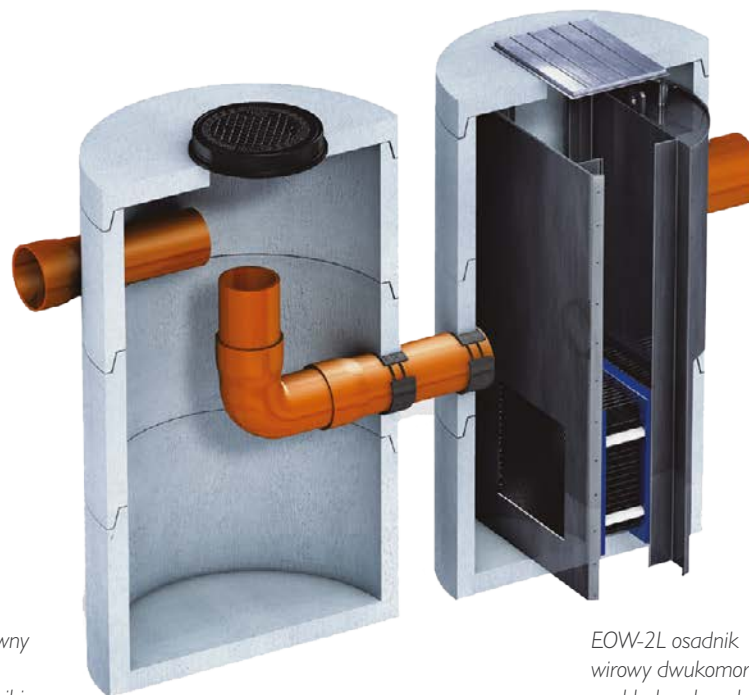


Separatory lamelowe z osadnikiem



ESL-ZH wysokosprawny separator lamelowy zintegrowany z osadnikiem



EOW-2L osadnik wirowy dwukomorowy z wkładem lamelowym

BUDOWA

Ścieki zanieczyszczone zawiesziną powinny być podczyszczane w osadniku. Osadnik może występować samodzielnie bezpośrednio przed separatorem lamelowym (OS + ESL-Z, EOW-2L) lub może być zintegrowany z separatorem lamelowym (ESL-ZH), gdzie wydzielona część osadowa znajduje się poniżej pakietów lamelowych.

SPOSÓB DZIAŁANIA

Zanieczyszczone wody w systemie kanalizacji deszczowej wpływają do separatora przez komorę wlotową. Oddzielanie zanieczyszczeń następuje podczas wielowarstwowego przepływu wód przez pakiety lamelowe. Zastosowana technologia oddzielania substancji ropopochodnych umożliwia dodatkowo zatrzymywanie łatwo opadających zawieszin gromadzonych na dnie komory separacji.

ZALETY

- bezpieczeństwo – brak ryzyka wypłukania substancji ropopochodnych przy przepływie maksymalnym
- proste podłączenie do sieci kanalizacyjnej
- brak by-passów - przepływ nie omija układu oczyszczającego

ZASTOSOWANIE



Zarządzaj swoimi instalacjami za pomocą inteligentnego systemu BUMERANG.

Pozwala on na stałe monitorowanie kluczowych danych oraz efektywne sterowanie i zarządzanie eksploatacją obiektów.