

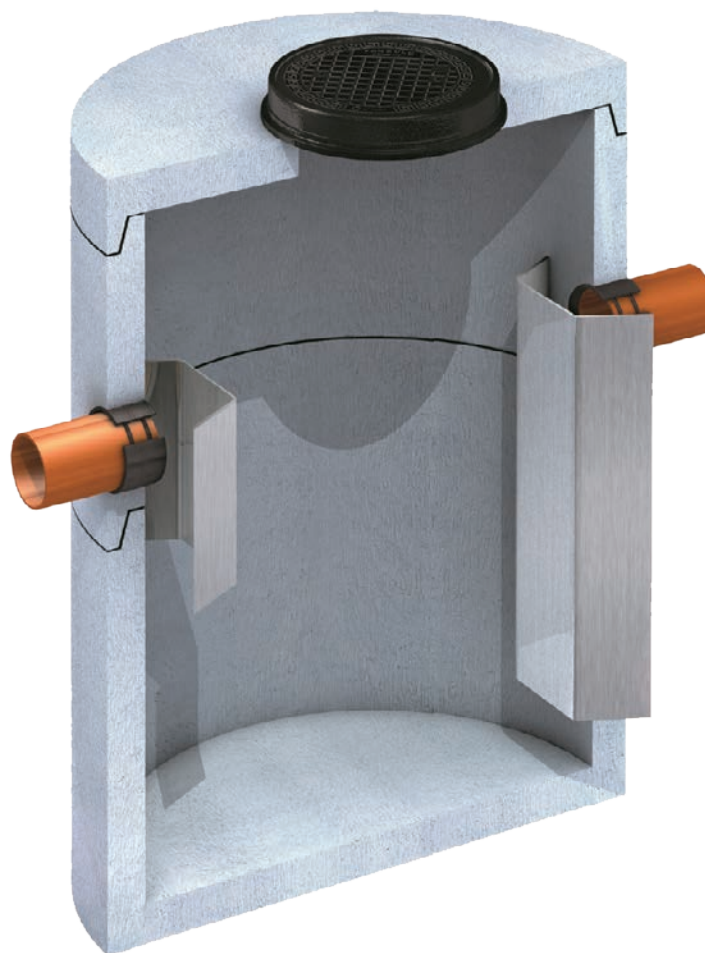
Separatory tłuszczu EST

BUDOWA

Szczelny korpus wykonany jest z betonu. Na wlocie i wylocie urządzenia umieszczone są deflektory. Ścieki zanieczyszczone zawiesiną powinny być dodatkowo podczyszczane w osadniku, który występuje samodzielnie bezpośrednio przed urządzeniem lub jest zintegrowany z separatorem tłuszczu EST-H. Dla zmniejszenia kosztów eksploatacyjnych oraz poprawy bezpieczeństwa ekologicznego istnieje możliwość podłączenia instalacji alarmowej wyposażonej w czujniki warstwy osadu oraz tłuszczu.

SPOSÓB DZIAŁANIA

Cząstki tłuszczu ze względu na gęstość mniejszą od gęstości wody gromadzą się na jej powierzchni. Specjalnie ukształtowane deflektory wymuszają odpowiedni przepływ ścieków oraz uniemożliwiają wydostanie się z separatora oddzielonych substancji tłuszczowych. Zawiesina łatwo opadająca, która wpływa wraz ze ściekami do urządzenia, opada na dno zbiornika. Do skutecznej eliminacji uciążliwych odorów i substancji toksycznych należy stosować neutralizatory pasywne ENPeco.



ZALETY

- prosta budowa urządzenia
- łatwa eksploatacja z poziomu terenu
- możliwość montażu w terenie najazdowym

ZASTOSOWANIE



Ecol-Unicon oferuje systemy neutralizacji jako rozwiązanie problemu odorów i substancji toksycznych występujących w sieciach kanalizacyjnych.



Zarządzaj swoimi instalacjami za pomocą inteligentnego systemu BUMERANG.

Pozwala on na stałe monitorowanie kluczowych danych oraz efektywne sterowanie i zarządzanie eksploatacją obiektów.