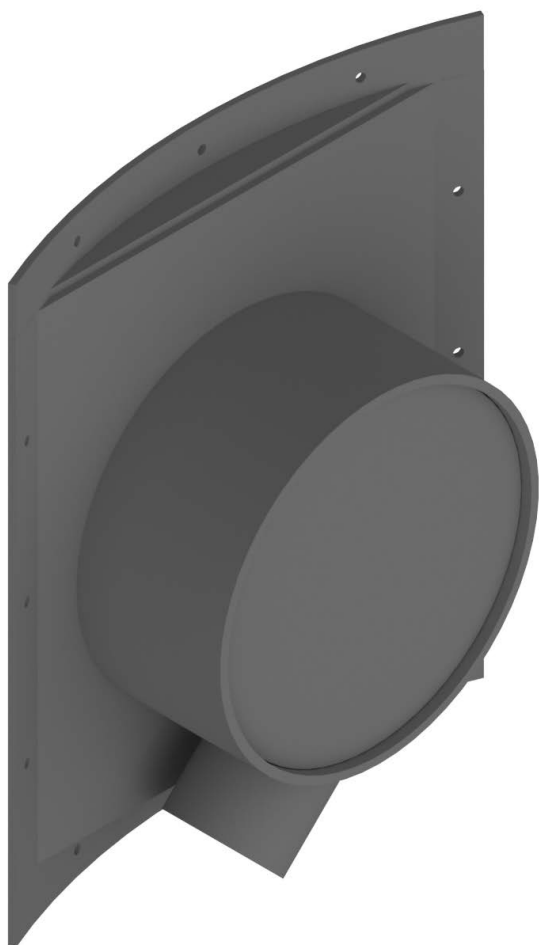


## Regulator pionowy



### DANE TECHNICZNE:

- Materiał: PEHD
- Przepustowość: 8-200 l/s
- Zakres piętrzenia: 0,5-3 m
- Montaż: Dno zbiornika/studni kanalizacji, montaż poprzez płytę montażową dostosowaną do ściany komory

### ZASTOSOWANIE:

- Zbiorniki retencyjne
- Studnie kanalizacyjne
- Sieć kanalizacji deszczowej

### ZALETY:

- Prosta i kompaktowa budowa zapewniająca bezawaryjną pracę
- Samooczyszczanie regulatora ogranicza w dużym stopniu czynności konserwacyjne i serwisowe
- Brak elementów i części ruchomych ograniczające ryzyko awarii
- Brak konieczności zasilania elektrycznego ograniczające koszty eksploatacji
- Wykonanie materiałowe z PEHD
- Tańsza alternatywa dla skomplikowanych urządzeń